

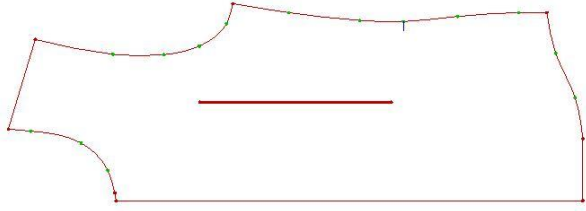
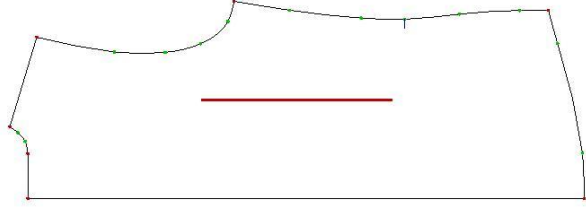
Ölçüler

Göğüs	44 cm
Bel	40 cm
Omuzdan bel yeri	44 cm
Etek	42 cm
Boy	64 cm
Yaka açıklığı	16 cm
Arka yaka düşüklüğü	2 cm
Ön yaka düşüklüğü (arka ortadan)	10 cm
Omuz	10 cm
Kol evi	22 cm
Cep en	10 cm
Cep boy	12 cm
Büzgü payı	6 cm
Pervaz genişliği	3 cm

Uygulama

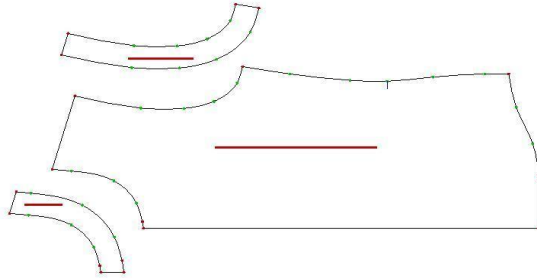
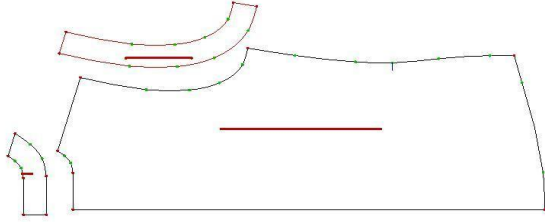
1

Tabloda verilen ölçülere göre baz oluşturulur.



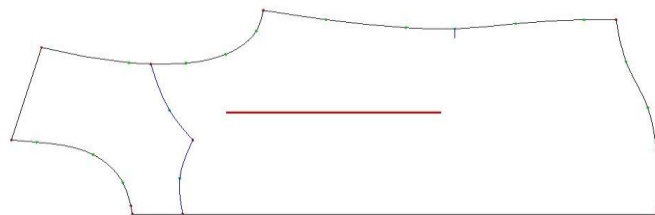
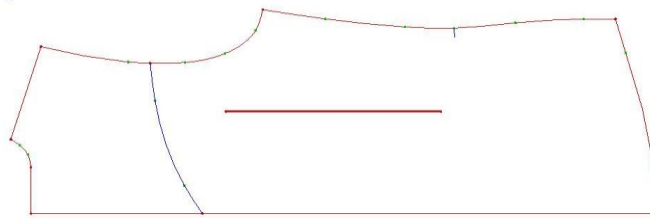
2

Pervazlar oluşturulup kaydedilir.



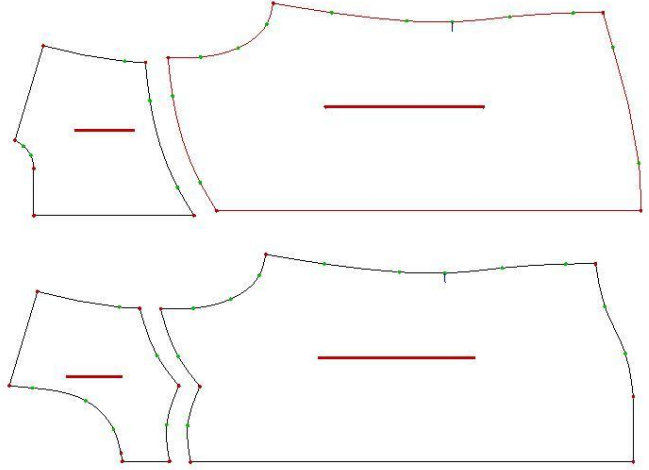
3

Model resminde verilen değerlere göre iç şekiller oluşturulur.



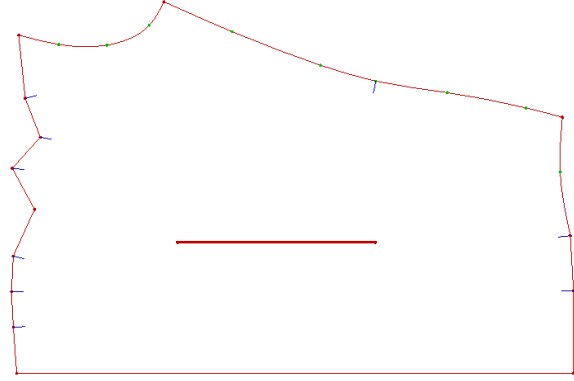
4

Oluşturulan iç şekiller kesilerek roba yapılır.



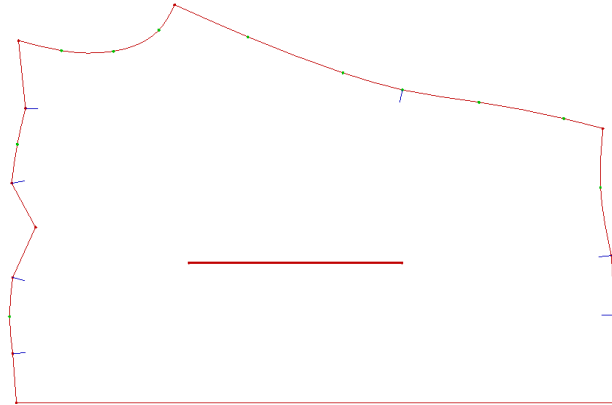
5

Pili fonksiyonu ile verilen ölçülere göre büzgü payı verilir.



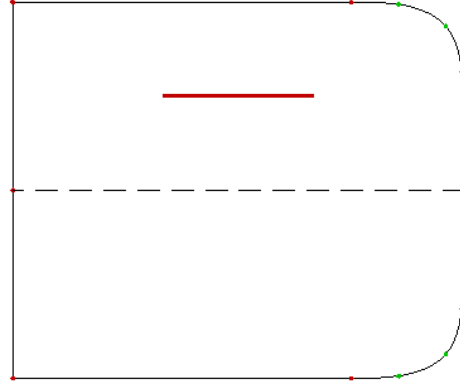
6

Büzgü orta noktaları düzenlenir.

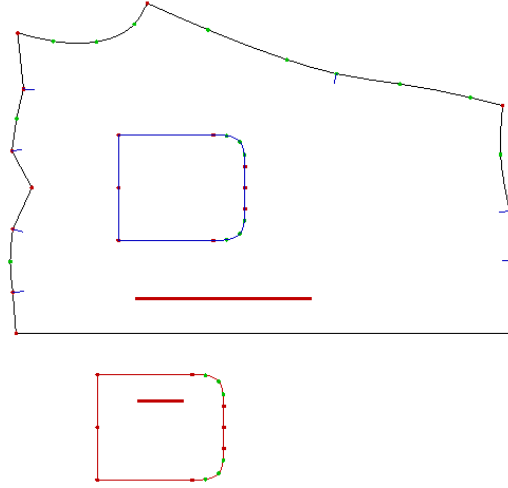


7

Verilen ölçülere göre cep çizim kalıbı hazırlanır.

**8**

Cep estetiğe uygun şekilde istenilen yere konulup iç şekil olarak uygulanır.

**9**

Gerekli dikiş payları verilerek model tamamlanır.

