

Ölçüler

| | |
|----------------------------------|---------|
| Omuzdan boy | 110 cm |
| Yaka açıklığı | 22 cm |
| Omuz | 4 cm |
| Omuz düşüklüğü | 2 cm |
| Arka yaka düşüklüğü | 4 cm |
| Kolevi | 22 cm |
| Göğüs | 44 cm |
| Omuzdan bel yeri | 42 cm |
| Omuzdan basen yeri | 60 cm |
| Bel | 40 cm |
| Basen | 44 cm |
| Ön yaka düşüklüğü (arka ortadan) | 18 cm |
| Pervaz genişliği | 3 cm |
| Belden ön kup yüksekliği | 8 cm |
| Cep En/Boy | 9/10 cm |
| Bitmiş büzgü payı | 10 cm |
| Arka etek genişliği | 52 cm |
| Pili payı | 3 cm |

Uygulama

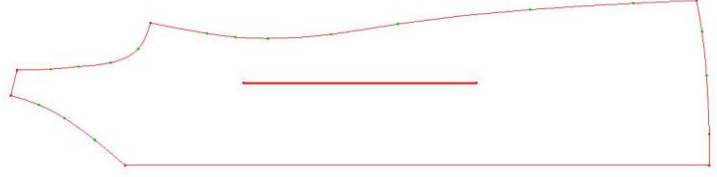
1

Tabloda verilen ölçülere göre modelin arka kalıbı oluşturulur.



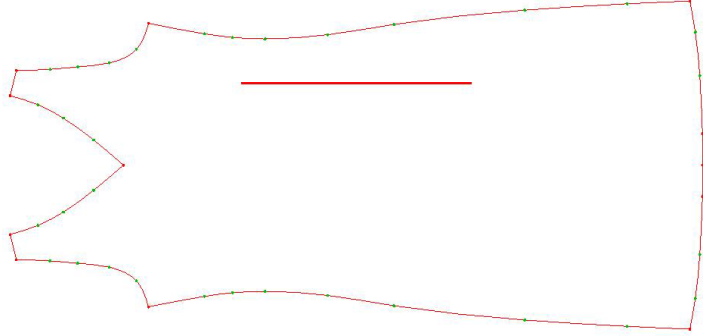
2

Modelin arka kalıbı kopyalanarak, yaka ortası düşürülür ve ön yaka kavisi verilir.



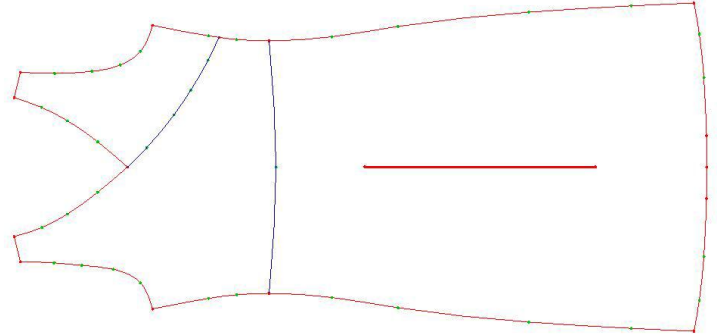
3

Oluşturulan ön kalıba kumaş katı açılır, asimetrik model uygulaması için açık parça haline getirilir.



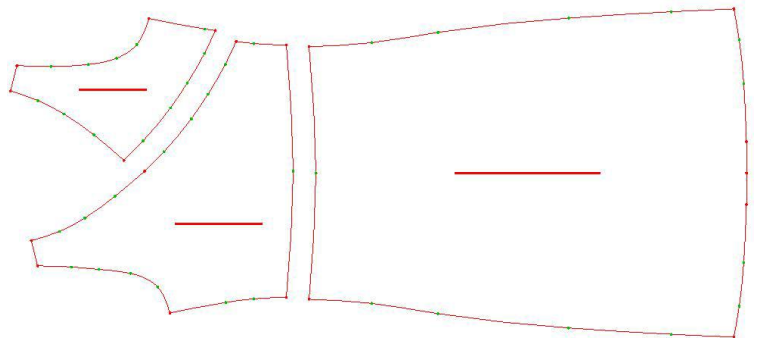
4

Kalıp üzerine iç şekiller çizilerek ön baz oluşturulur.



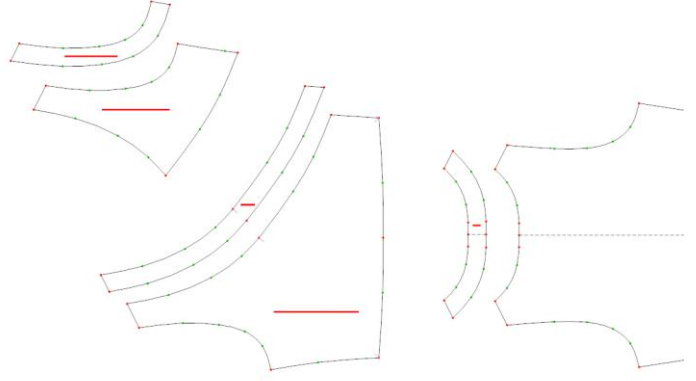
5

Çizilen iç şekillerden kalıp kesilir ve tek tek kaydedilir.



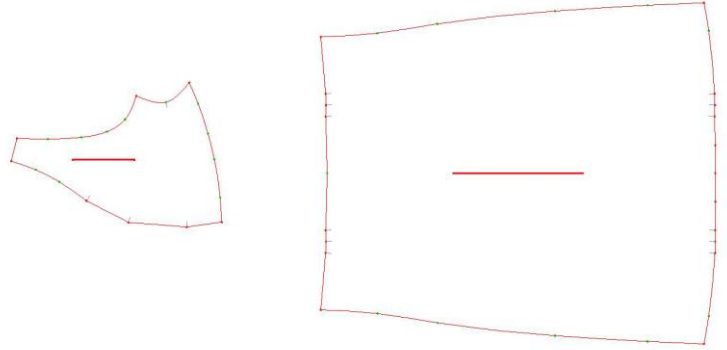
6

Bütün pervazlar paralel kopya ile oluşturulur.



7

Pile noktaları (büzgü) belirlenir, pile payı girilerek açılır. Büzgü yerinde gerekli düzeltmeler yapılır.



8

- Verilen ölçülere göre cep kalıbı oluşturulur.
- Kalıba iç nokta oluşturulur ve cep iç nokta baz alınarak yerleştirilir.
- Parçayı iç şekil yap** ile cep kalıbı iç şekil olarak parçaya çizilir.

